

畜産用 竹源作

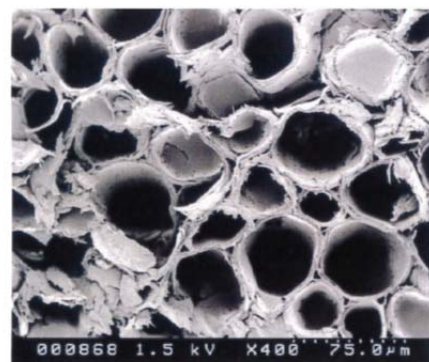
敷料を長持ちさせ快適な環境を作る
ノコズに混ぜてお使いください

竹を微細粉碎し、長期発酵菌で熟成させた環境改善資材です

定期的に使用するノコズも昨今値上がり傾向にあります。畜舎環境には欠かせない資材です。少しでも長持ちできたら・・・

その対策として、炭素繊維である発酵処理した竹粉末—竹源作を使用します。竹粉末は、ノコズと違い、イネ科植物で**多孔質ハニカム構造**です。有用微生物で完熟処理していますので、敷料を長持ちさせるだけでなく、有害菌・ニオイを抑える働きがあります。

水分吸水性に優れ、家畜の快適環境を作ります。堆肥バランスに必要なC/N比(炭素率)調整に適していますので、搬出後の堆肥の発酵を促進し、良質な堆肥を作ります。



竹粉拡大写真



同量の水を通しての余剰水
左 竹源作 右 ノコズ

使用目安 1m² 300g

をノコズ表面に散布してください

または、あらかじめノコズ1m³に対して3kg程度混ぜたものを敷いてください

ミラクル酵素と一緒に使用することをお勧めいたします

ミラクル酵素—1m² 60g(竹源作8袋に対して、ミラクル酵素1袋)

微細粉末処理なので、蹄などに刺さることはありません。規格サイズ :10kg (30L) ビニール袋

お問い合わせ :

販売元: 文化社環境事業株式会社 鹿児島市新栄町 22 番 26 号1F

畜産用 竹源作

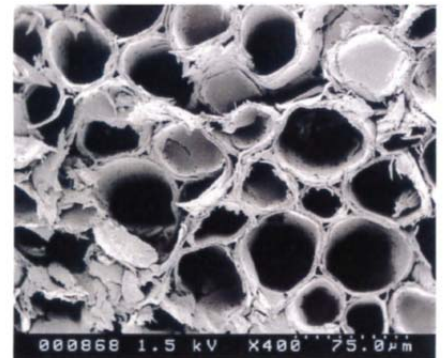
発酵しない水分の多い堆肥処理に
お困りの時にお使いくください

竹を微細粉碎し、長期発酵菌で熟成させた環境改善資材です

気温等の環境変化や凝集剤処理した粘土状の保水性のある汚泥を堆肥に混ぜることにより、従来の発酵を妨げるだけでなく、攪拌設備にも負担をかけてしまうことがあります。

その対策として、炭素繊維である発酵処理した竹粉末—竹源作を使用します。竹粉末は、ノコズと違い、イネ科植物**多孔質(ハニカム構造)**です。**水分吸水**に優れており、有用微生物の活動する快適環境を作ります。

堆肥バランスに必要なC/N比(炭素率)調整に適していますので、堆肥の改善にもオススメです。



竹粉拡大写真

使用目安 1m³ 2~3kg

対象物の水分量により上記以上必要な場合があります

ミラクル酵素と使用するとさらにパワーアップ!

1m³ +ミラクル酵素300g

竹は、飼料化されるほど有益で安全な資材です。

微細粉末処理なので、蹄などに刺さることはありません。



同量の水を通しての余剰水
左 竹源作 右 ノコズ

お問い合わせ :

販売元: 文化社環境事業(株) 鹿児島市新栄町 22 番 26 号 1F

規格サイズ : 10kg (30L) ビニール袋